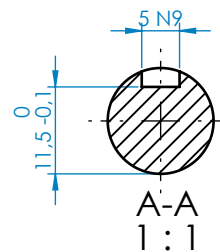


Uwagi:

1. Wymiary tarcz przyłączeniowych oraz wałków:
 - według standardu IEC
 - według życzenia klienta
2. Parametry elektryczne:
 - według życzenia klienta
3. Wyposażenie opcjonalne:
 - przekładnia, enkoder, hamulec
 - sterownik (tylko do wersji 12V, 24V, 48V)



Silnik prądu stałego z magnesami trwałymi	
TYP	PRMOc 90-90
NR	394c
MOC [W]	240
PRACA	S2-5min
NAPIĘCIE [V]	24
OBROTY [MIN-1]	1500
PRĄD [A]	14
KLASA IP	44
MASA [KG]	5,5